

"Programa de cros Comarcal Baix Penedès"
CURSA ESCOLAR AJUNTAMENT DE CALAFELL
19 DE GENER DE 2020

Ajuntament de Calafell



Diumenge, 19 de gener 2020. 11.00 h
Port Segur



**MEDALLA,
AVITUALLAMENT
I OBSEQUI PER
A TOTS ELS
PARTICIPANTS!**





Com arribar al Port de Segur de Calafell

Per carretera:

Les carreteres d'accés a Calafell són la C-31 i la N-340. També s'hi pot arribar per les autopistes C-32, AP-7 i AP-2.

Calafell disposa d'un servei d'autocar local entre els tres nuclis del municipi i servei d'autocars a Barcelona, Vilanova i la Geltrú i El Vendrell.

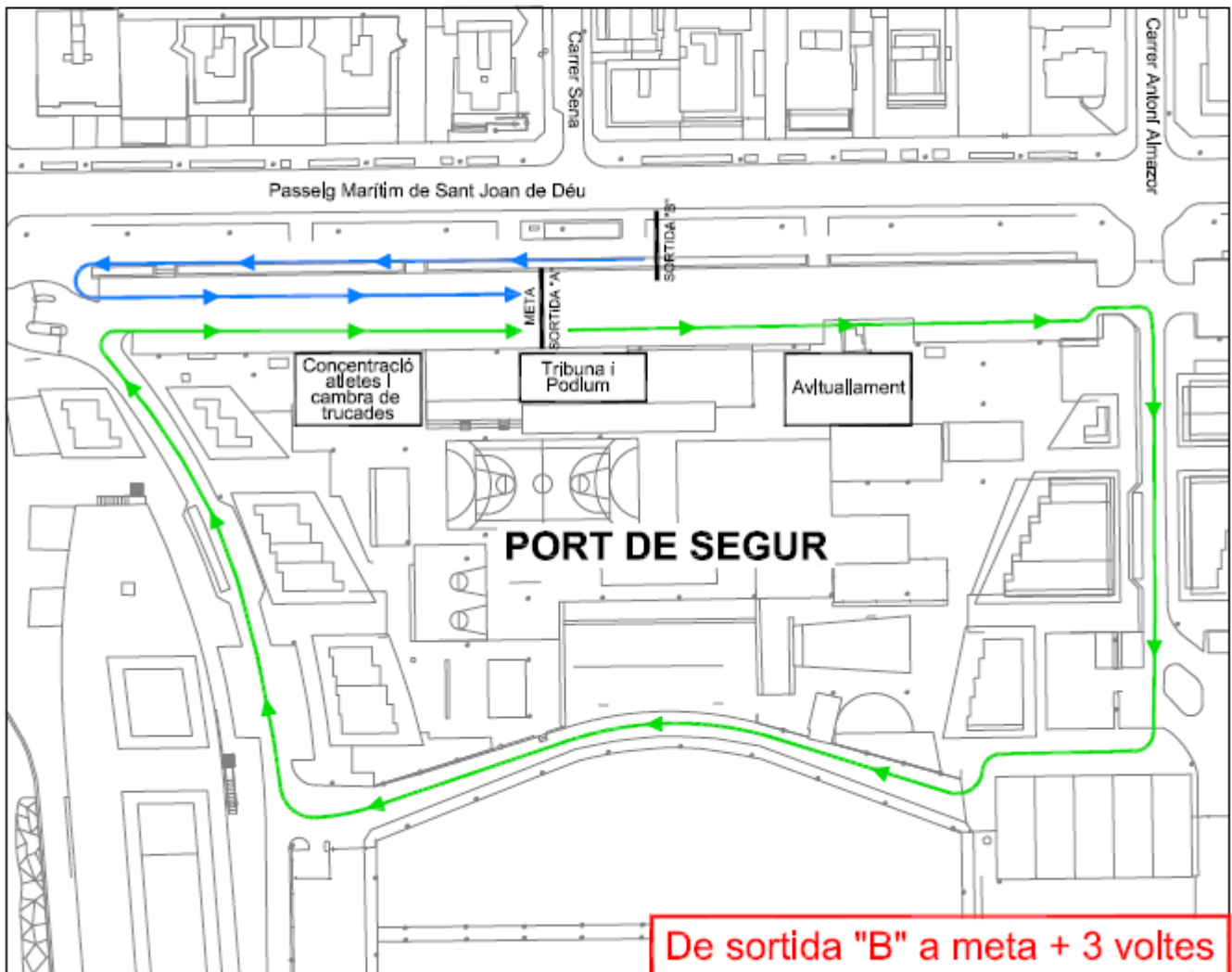
La parada més propera al Port es la situada a la Plaça Mediterranea de la carretera C-31.

Amb tren:

Calafell i Segur de Calafell disposa estació de tren, mitjançant els tren de rodalies entre Barcelona i Tarragona. Des de l'estació de tren de Segur al Port es pot anar caminant i són només 5 minuts caminat.

"Programa de cros Comarcal Baix Penedès"
CURSA ESCOLAR AJUNTAMENT DE CALAFELL
19 DE GENER DE 2020

CIRCUIT JUVENIL - CADET (1.925m)
1er-2n BAT / 3er-4rt ESO
Hora de la cursa: 11:00h

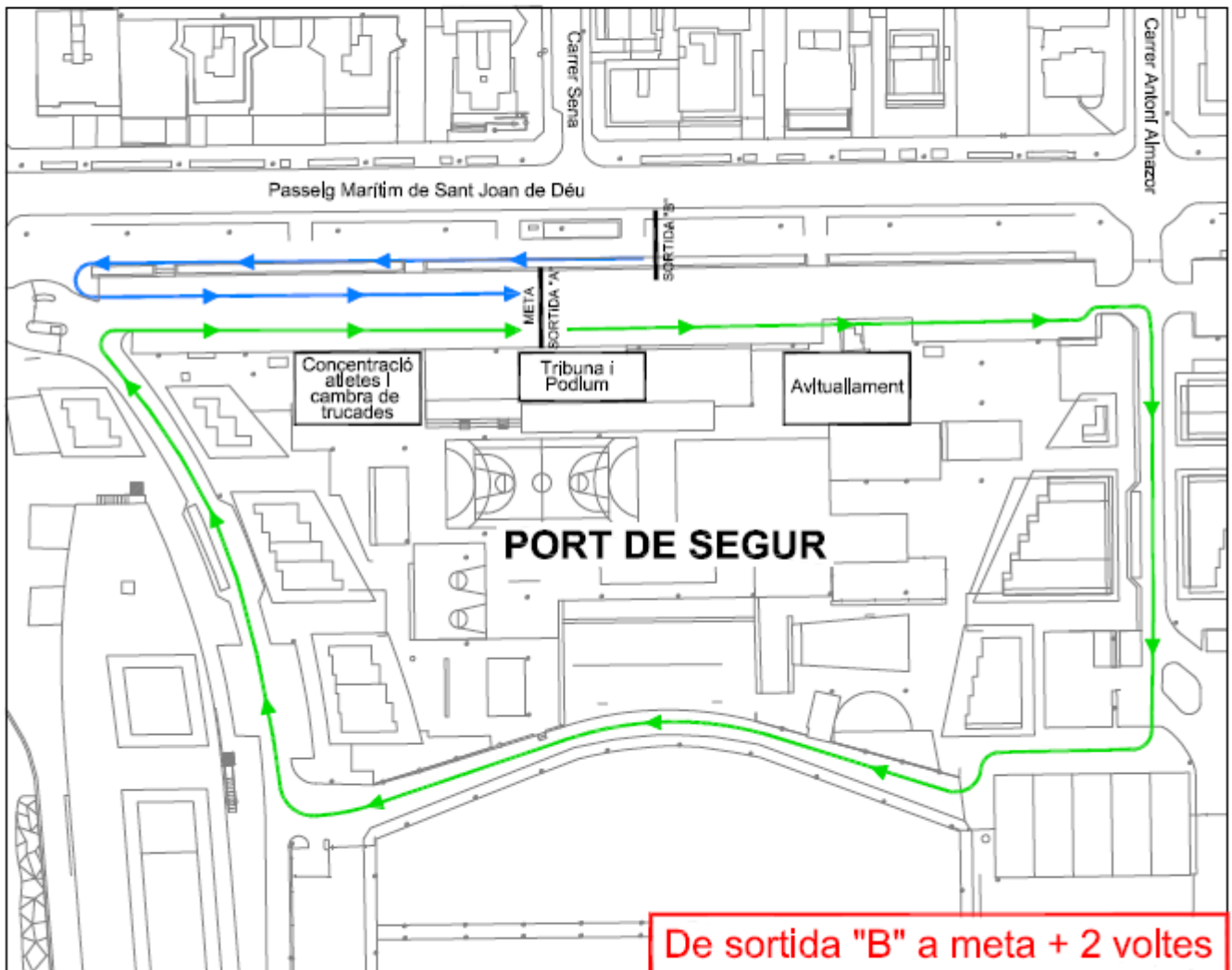


- > Recorregut circuit "A" - 3 voltes 575 m
- > Recorregut circuit "B" a meta 200 m



"Programa de cros Comarcal Baix Penedès"
CURSA ESCOLAR AJUNTAMENT DE CALAFELL
19 DE GENER DE 2020

CIRCUIT INFANTIL (1.350m)
1er - 2on ESO
Hora de la cursa: 11:15h

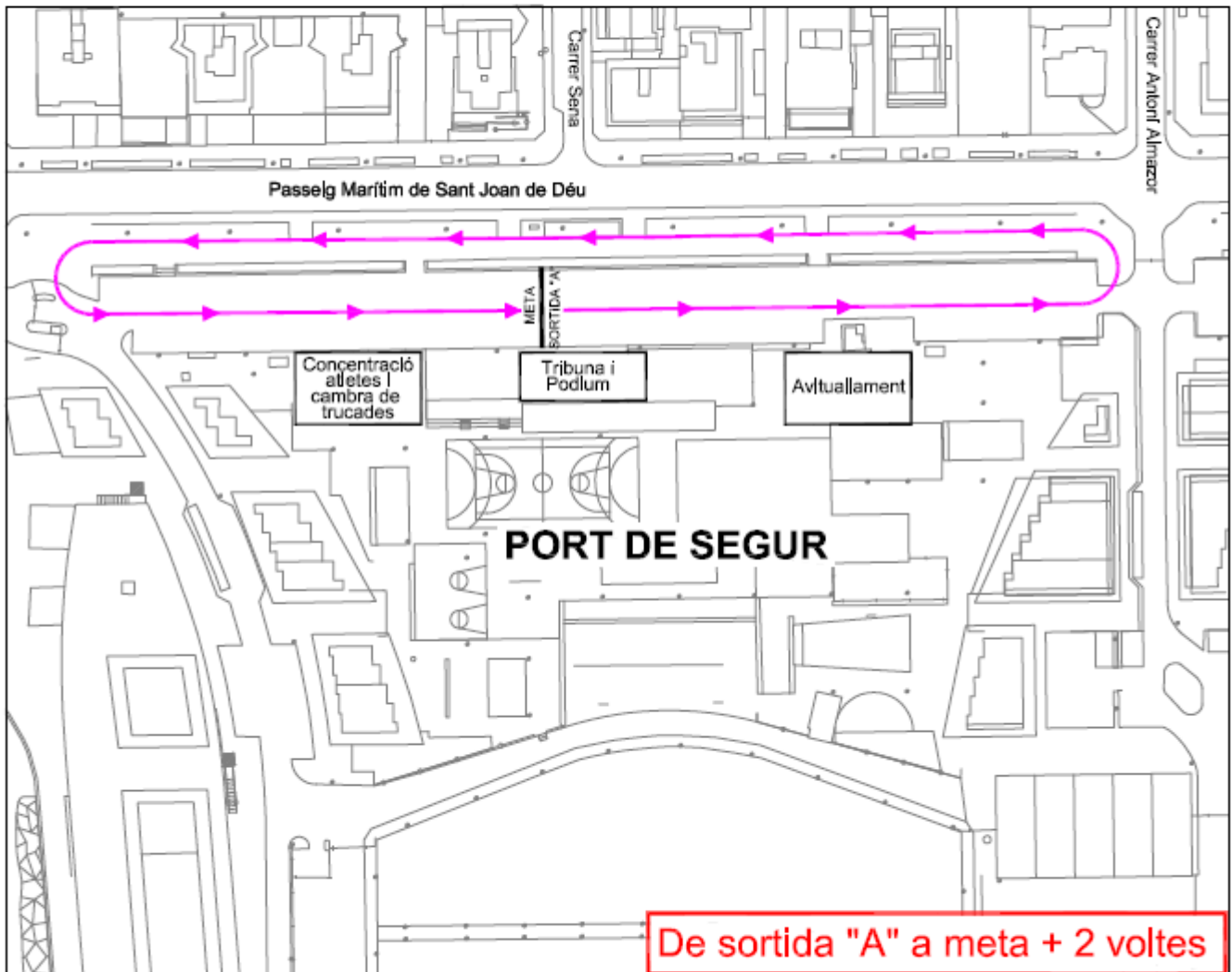


- Recorregut circuit "A" - 2 voltes 575 m
- Recorregut circuit "B" a meta 200 m



"Programa de cros Comarcal Baix Penedès"
CURSA ESCOLAR AJUNTAMENT DE CALAFELL
19 DE GENER DE 2020

CORREM EN FAMILIASECUNDARIA (990 m)
Hora de la cursa: 11:30h

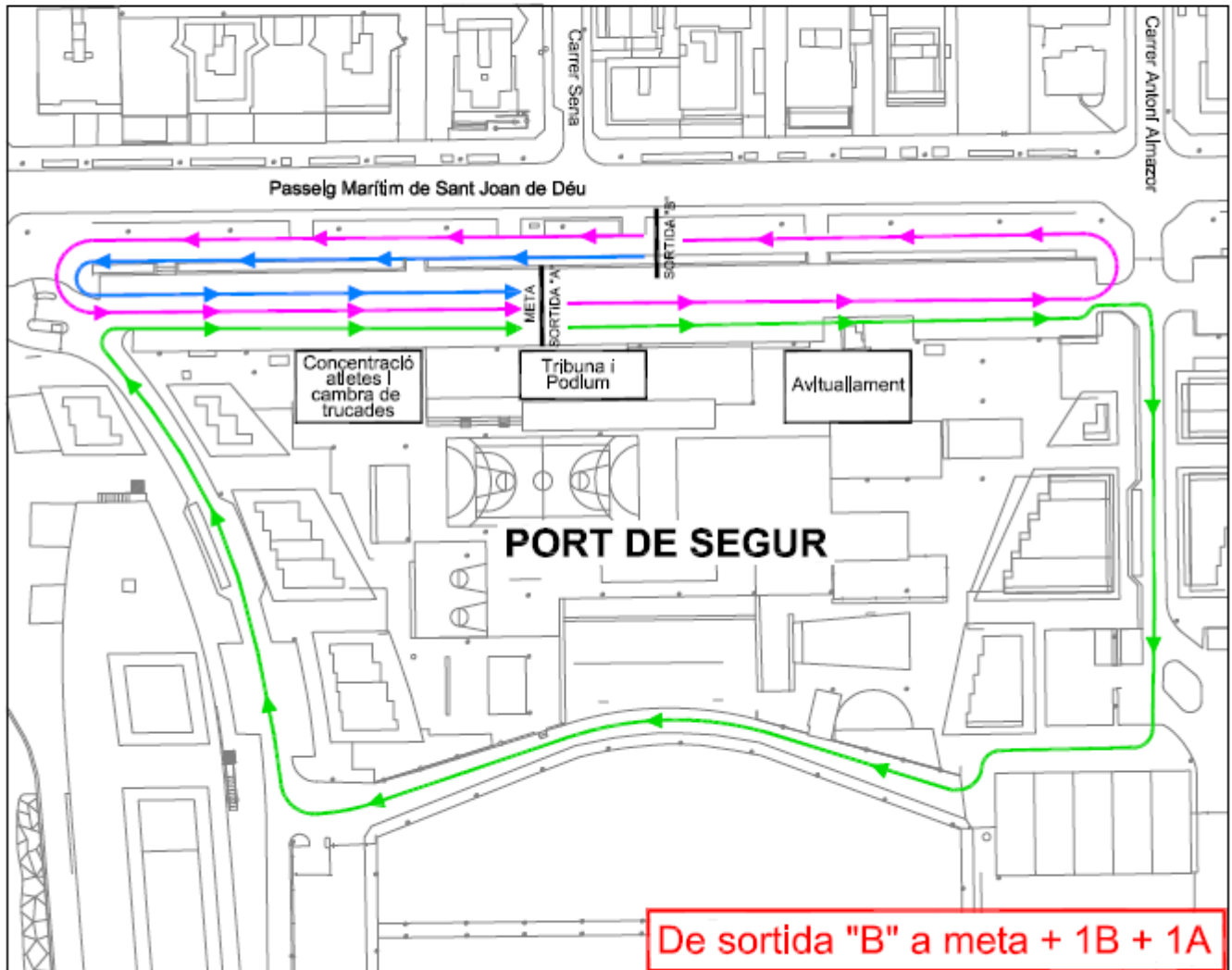


→ Recorregut circuit 495m x 2 voltes



"Programa de cros Comarcal Baix Penedès"
CURSA ESCOLAR AJUNTAMENT DE CALAFELL
19 DE GENER DE 2020

CIRCUIT ALEVÍ (1270 m)
6è primària
Hora de la cursa: 11:40h

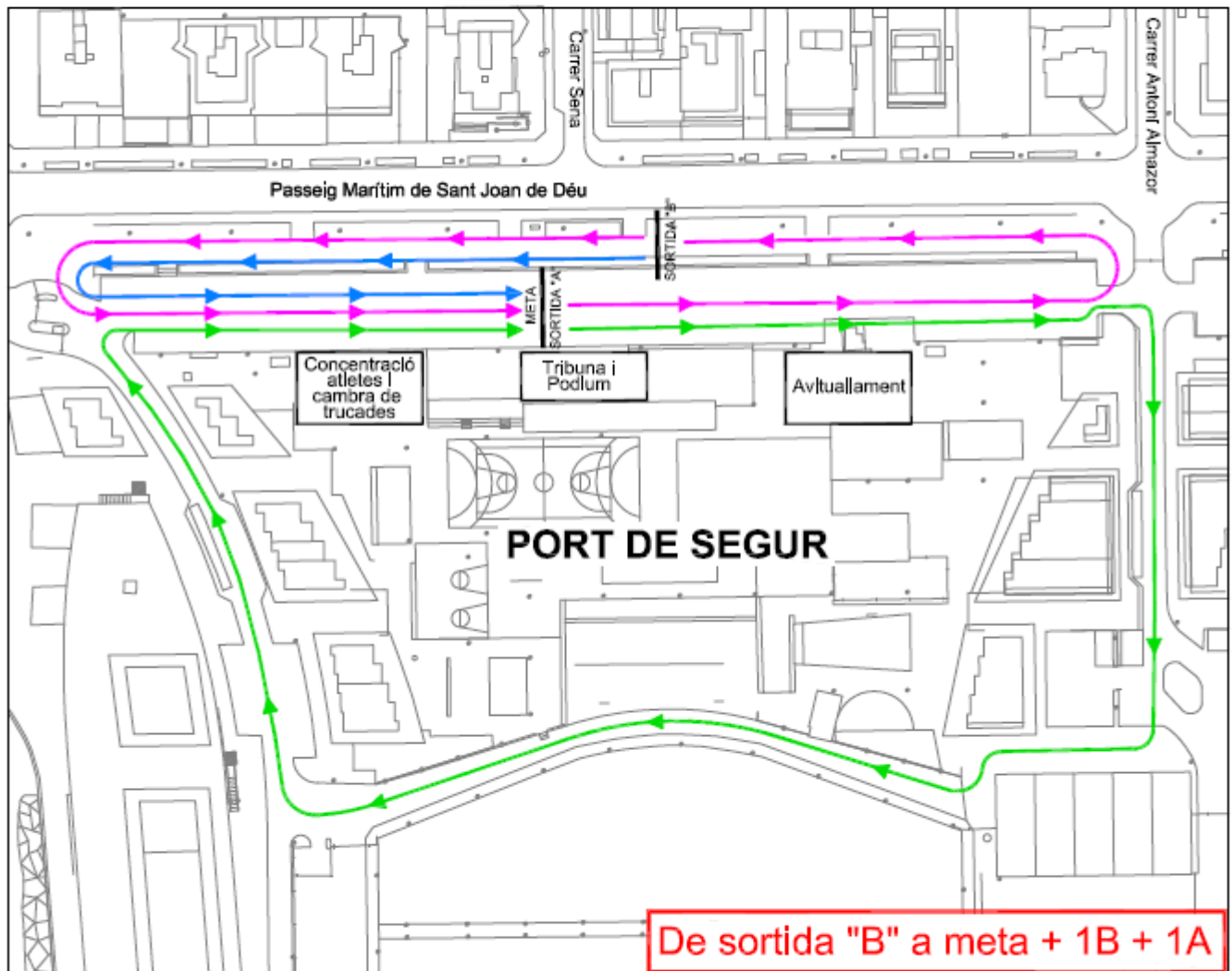


- Recorregut circuit "A" - 575 m
- Recorregut circuit "B" - 200 m
- Recorregut circuit - 495 m



"Programa de cros Comarcal Baix Penedès"
CURSA ESCOLAR AJUNTAMENT DE CALAFELL
19 DE GENER DE 2020

CIRCUIT ALEVÍ (1270 m)
5è primària
Hora de la cursa: 11:50h

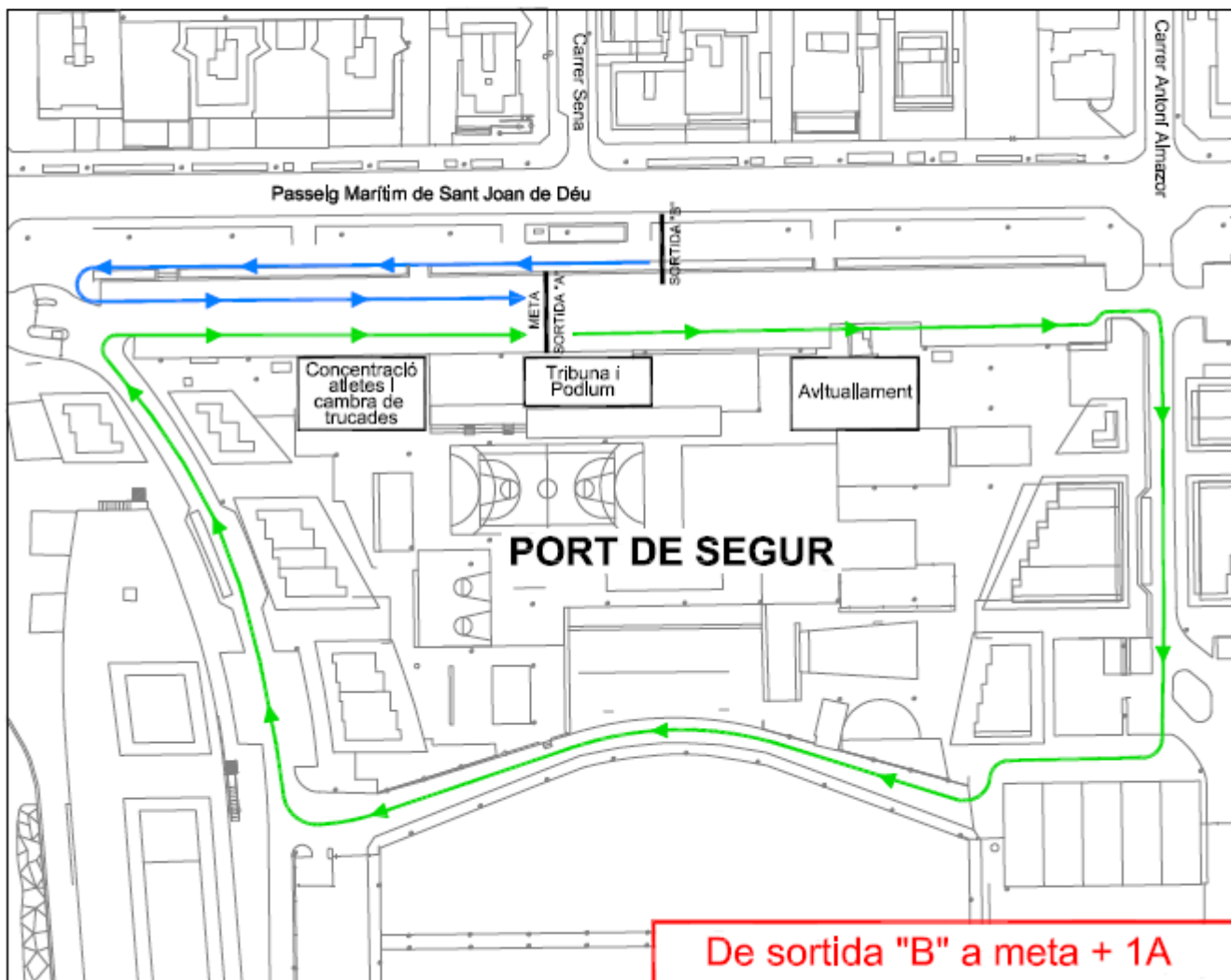


- Recorregut circuit "A" - 575 m
- Recorregut circuit "B" - 200 m
- Recorregut circuit - 495 m



"Programa de cros Comarcal Baix Penedès"
CURSA ESCOLAR AJUNTAMENT DE CALAFELL
19 DE GENER DE 2020

CIRCUIT ALEVÍ (775 m)
4t primària
Hora de la cursa: 12:00h

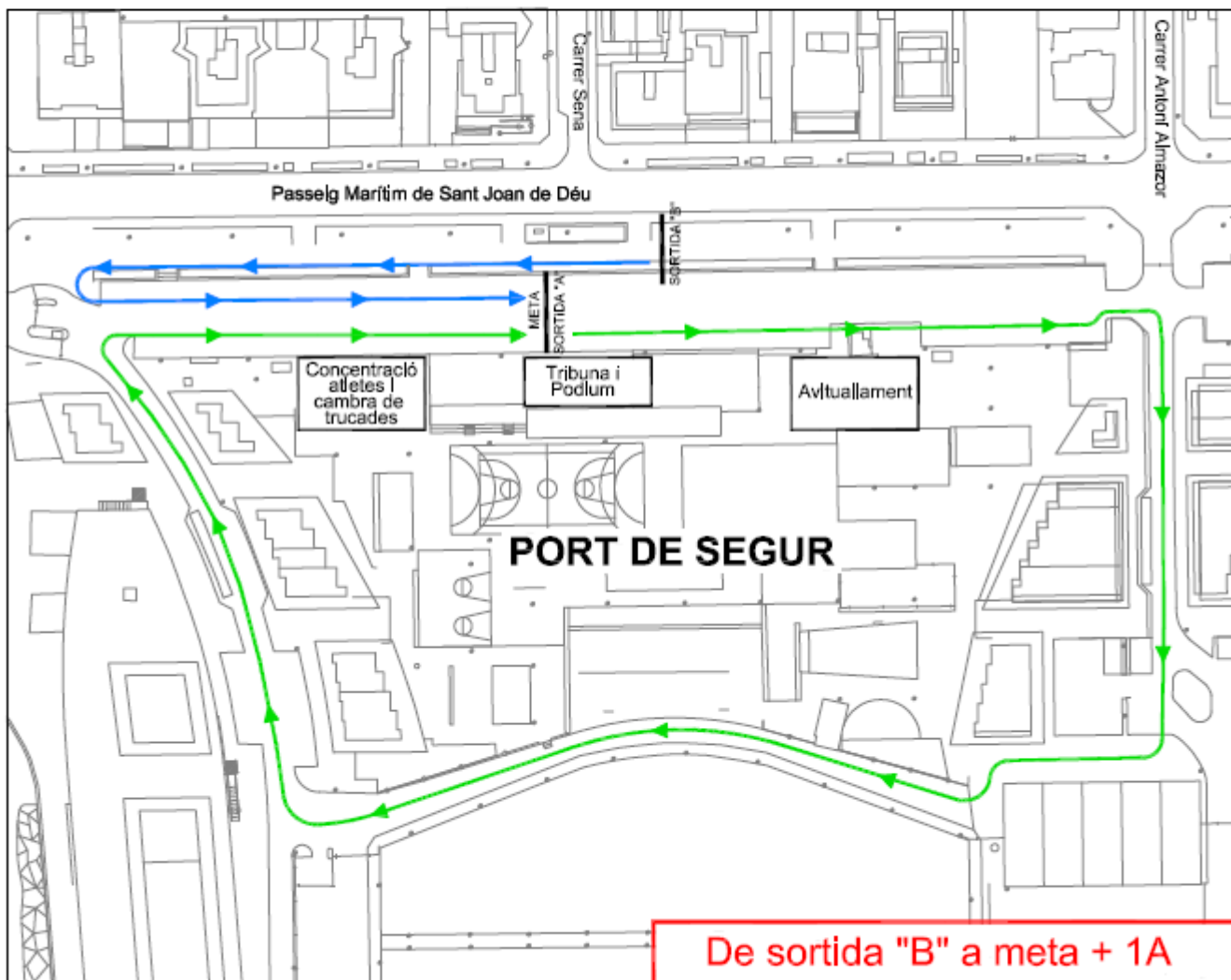


- Recorregut circuit "A" - 575 m
- Recorregut circuit "B" - 200 m



"Programa de cros Comarcal Baix Penedès"
CURSA ESCOLAR AJUNTAMENT DE CALAFELL
19 DE GENER DE 2020

CIRCUIT BENJAMÍ (775 m)
3er primària
Hora de la cursa: 12:05h

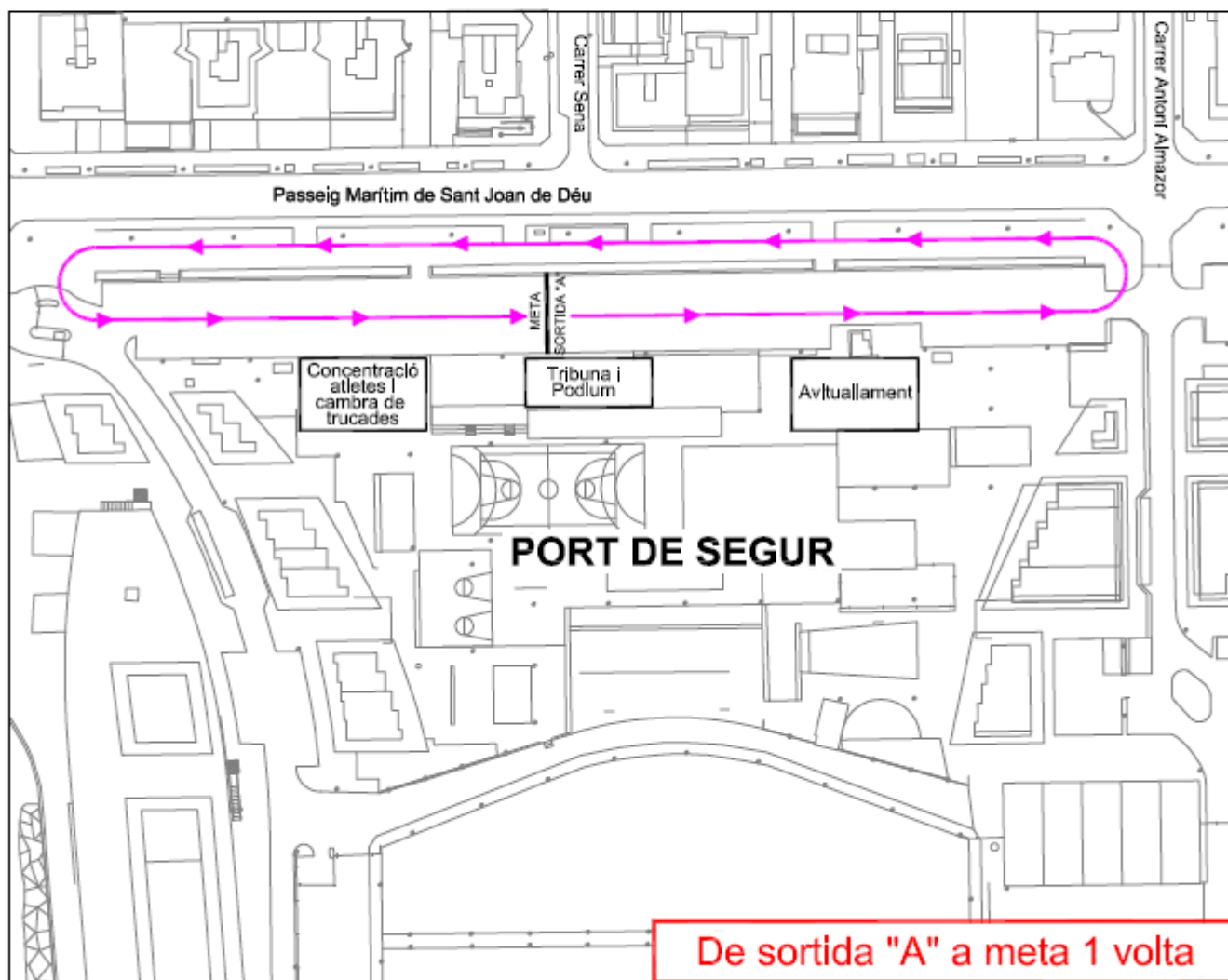


- Recorregut circuit "A" - 575 m
- Recorregut circuit "B" - 200 m



"Programa de cros Comarcal Baix Penedès"
CURSA ESCOLAR AJUNTAMENT DE CALAFELL
19 DE GENER DE 2020

CIRCUIT PRE-BENJAMÍ (495 m)
2on primària
Hora de la cursa: 12:10 h

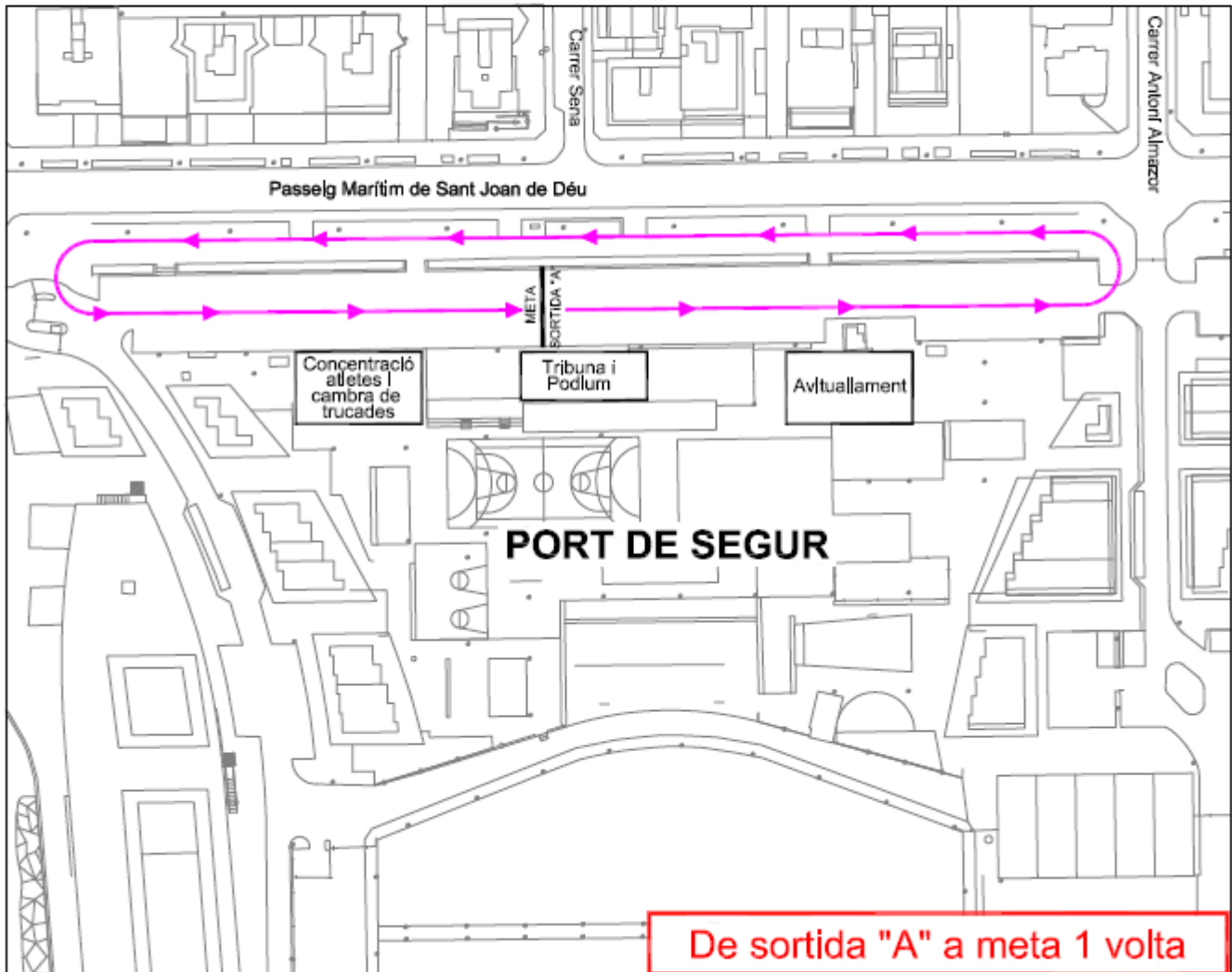


—> Recorregut circuit - 495 m



"Programa de cros Comarcal Baix Penedès"
CURSA ESCOLAR AJUNTAMENT DE CALAFELL
19 DE GENER DE 2020

CIRCUIT PRE-BENJAMÍ (495 m)
1er primària
Hora de la cursa: 12:15 h



→ Recorregut circuit - 495 m

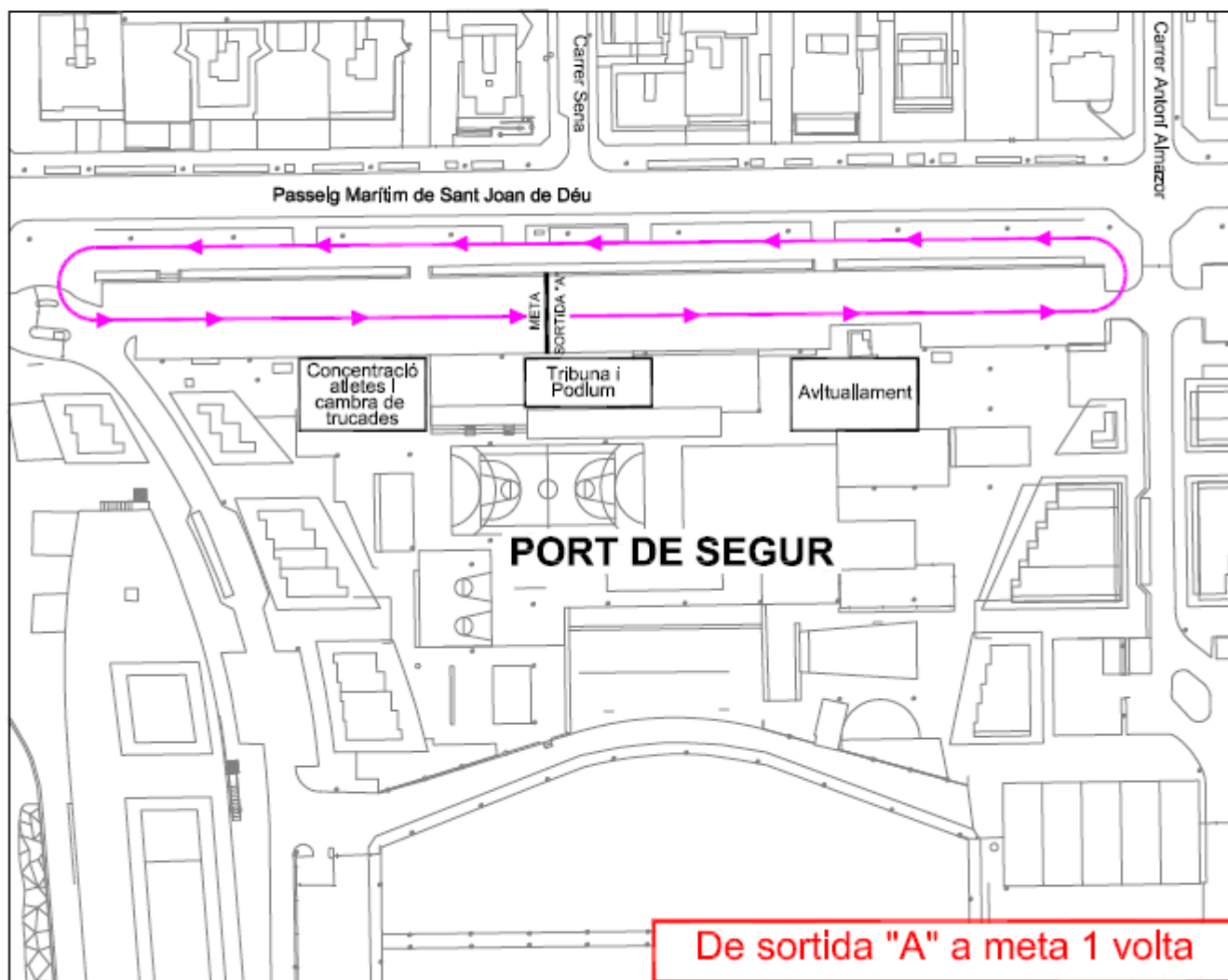


"Programa de cros Comarcal Baix Penedès"
CURSA ESCOLAR AJUNTAMENT DE CALAFELL
19 DE GENER DE 2020

CORREM EN FAMÍLIA (495 m)

Primària

Hora de la cursa: 12:25 h

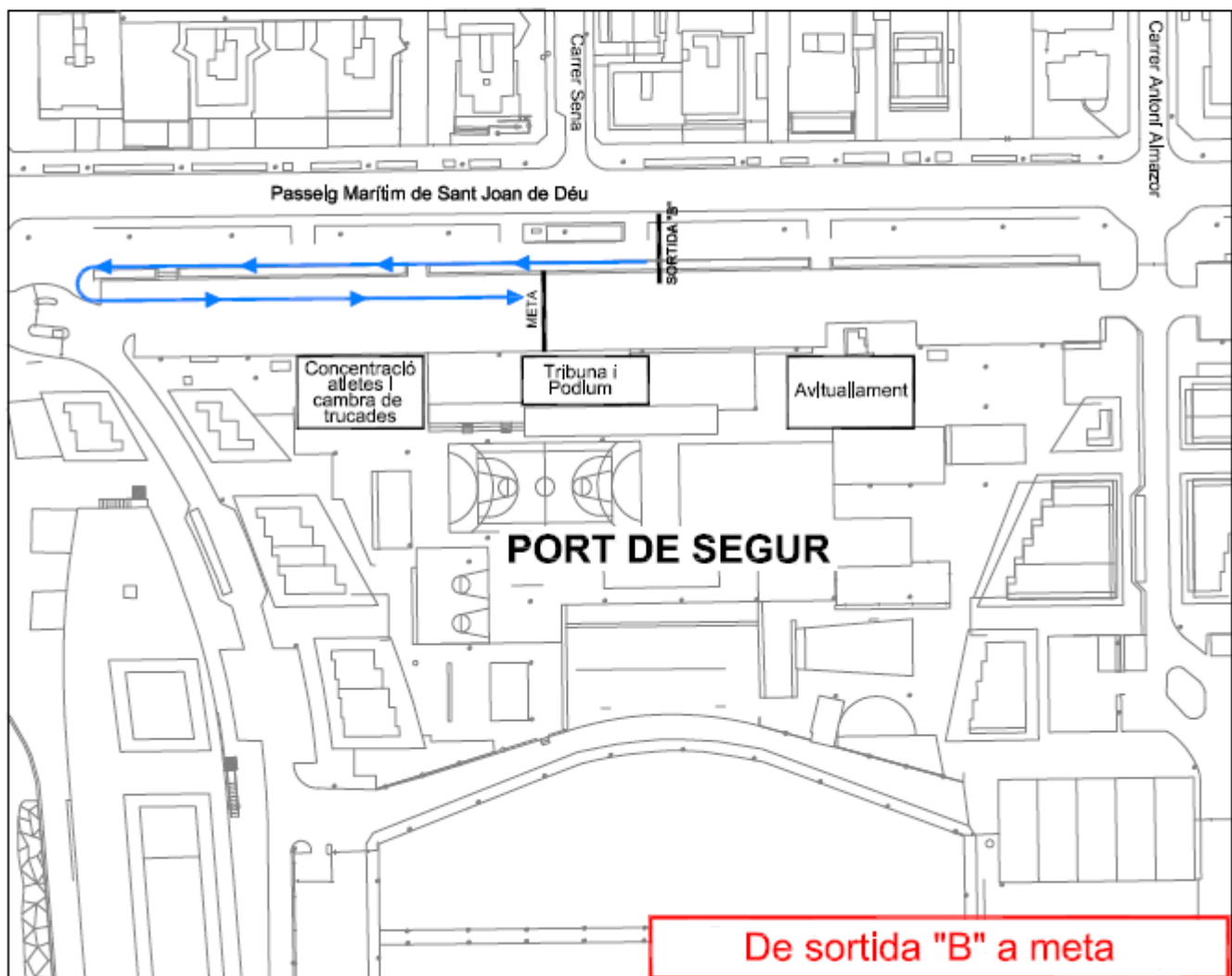


—> Recorregut circuit - 495 m



"Programa de cros Comarcal Baix Penedès"
CURSA ESCOLAR AJUNTAMENT DE CALAFELL
19 DE GENER DE 2020

P5 (200 m)
Hora de la cursa: 12:35 h

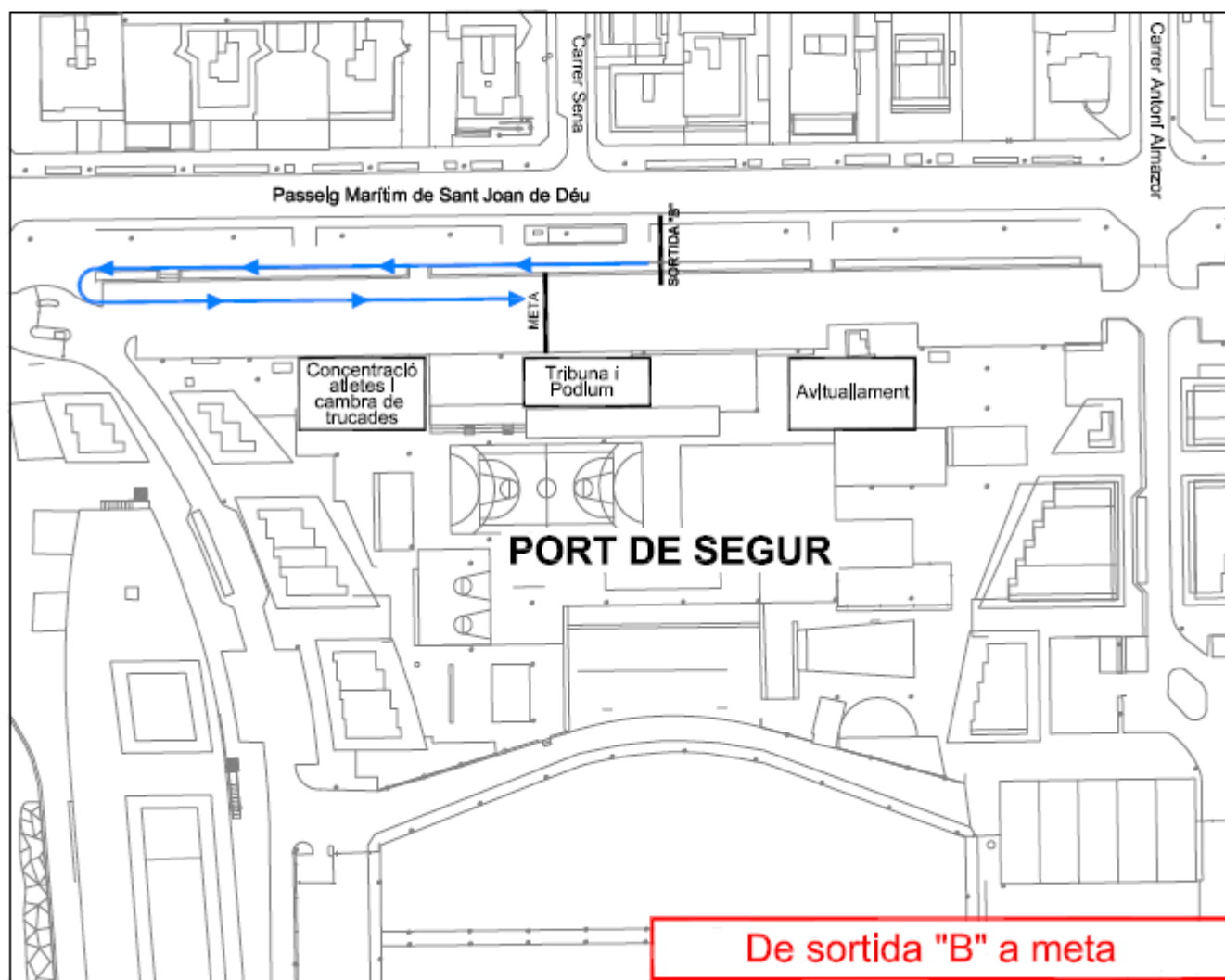


→ Recorregut circuit "B" - 200 m



"Programa de cros Comarcal Baix Penedès"
CURSA ESCOLAR AJUNTAMENT DE CALAFELL
19 DE GENER DE 2020

P4 (200 m)
Hora de la cursa: 12:40 h



—> Recorregut circuit "B" - 200 m



"Programa de cros Comarcal Baix Penedès"
CURSA ESCOLAR AJUNTAMENT DE CALAFELL
19 DE GENER DE 2020

P3 (100 m)
Hora de la cursa: 12:45 h

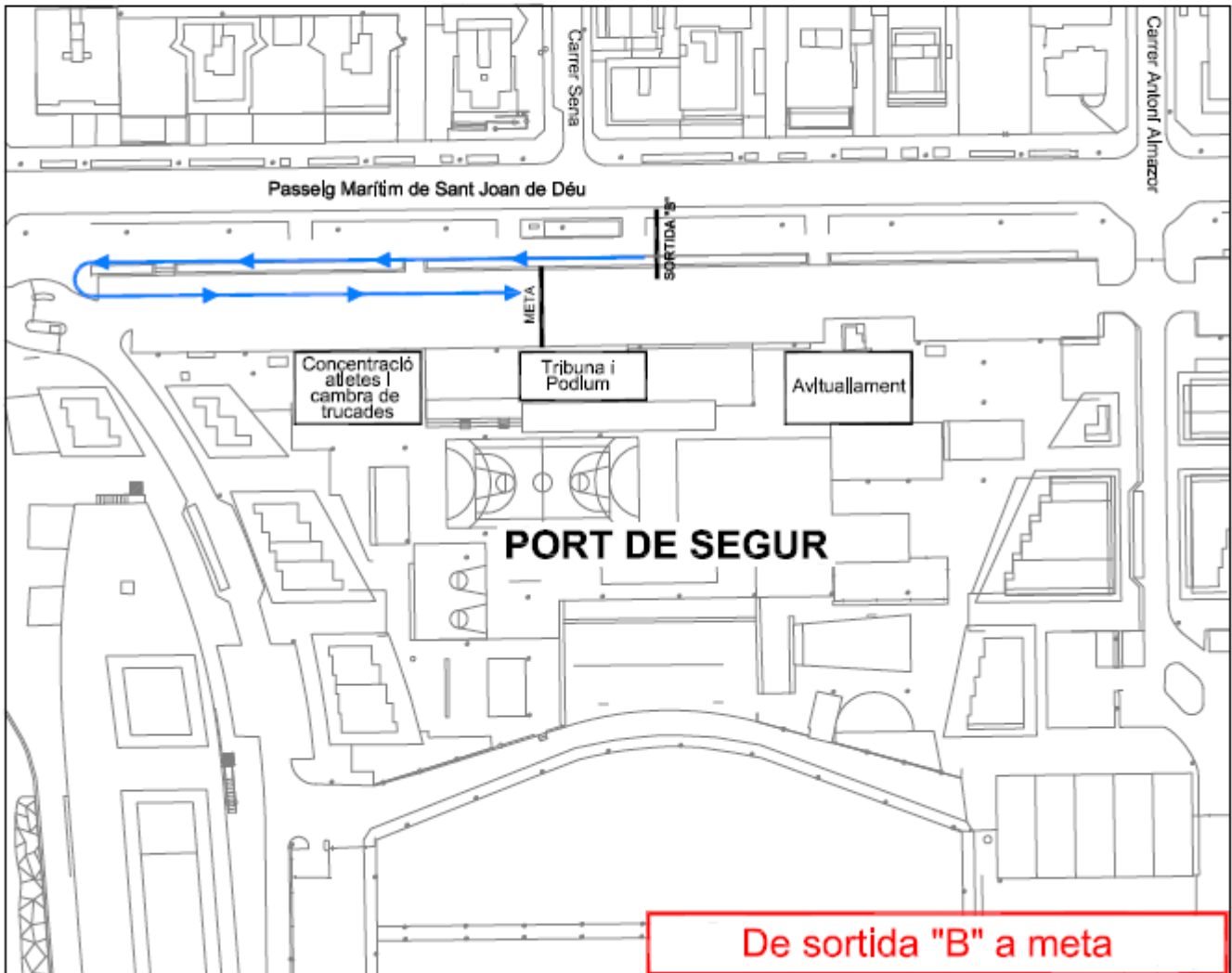


→ Recorregut circuit "B" - 200 m / 2



"Programa de cros Comarcal Baix Penedès"
CURSA ESCOLAR AJUNTAMENT DE CALAFELL
19 DE GENER DE 2020

CORREM EN FAMÍLIA
Educació Infantil
Hora de la cursa: 12:50 h



→ Recorregut circuit "B" - 200 m

